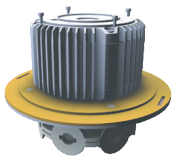




Der energieeffiziente Grossraum-Ventilator der Firma CMP Industrial Ventilation ist ideal für den mobilen Einsatz. Dank den vier allseitig drehenden Rädern kann er einfach versetzt und mit den Bremsen gesichert werden. Der innovative Magnetmotor besticht durch seine hohe Effizienz bei geringem Stromverbrauch. Zudem ist er sehr leise. Der Ventilator wird direkt angetrieben, somit entfällt der Wartungsaufwand für die Kontrolle und Austausch des Keilriemens. Die aufgebaute Steuerung garantiert die sofortige Inbetriebnahme per "Plug and Play".
Einsatzgebiete: Sportstätten, Industrie- & Gewerbehallen, Veranstaltungen etc.

STANDARD - AUSRÜSTUNG

PERMANENT MAGNET MOTOR MIT ON-BOARD FREQUENZUMRICHTER



Dieser Motor ist optimal für den Dauerbetrieb geeignet und garantiert höchste Effizienz mit niedriger Drehzahl. Die Hauptvorteile sind der geringe Wartungsaufwand, die höhere Effizienz und der niedrige Energieverbrauch. Zudem wird ein geräuscharmer Betrieb gewährleistet. Am Motor angebaut ist ein kompakter und leichter Onboard-Inverter-Controller, mit einer Eingangsspannung von 3 Phasen 50/60 Hz. Die Plug-and-Play Lösung gewährleistet eine sofortige Inbetriebnahme.



ALUMINIUM FLÜGEL

Die Aluminiumflügel sind aerodynamisch und neu aus einem Profil geformt. Diese Flügel verfügen über Airflaps (gelb), welche für einen besseren Wirkungsgrad sorgen und die Strömungsgeschwindigkeit maximieren.
Das Monoblock-Profil wurde so entwickelt, dass es den Widerstand und dadurch die Strömungsrate erhöht.

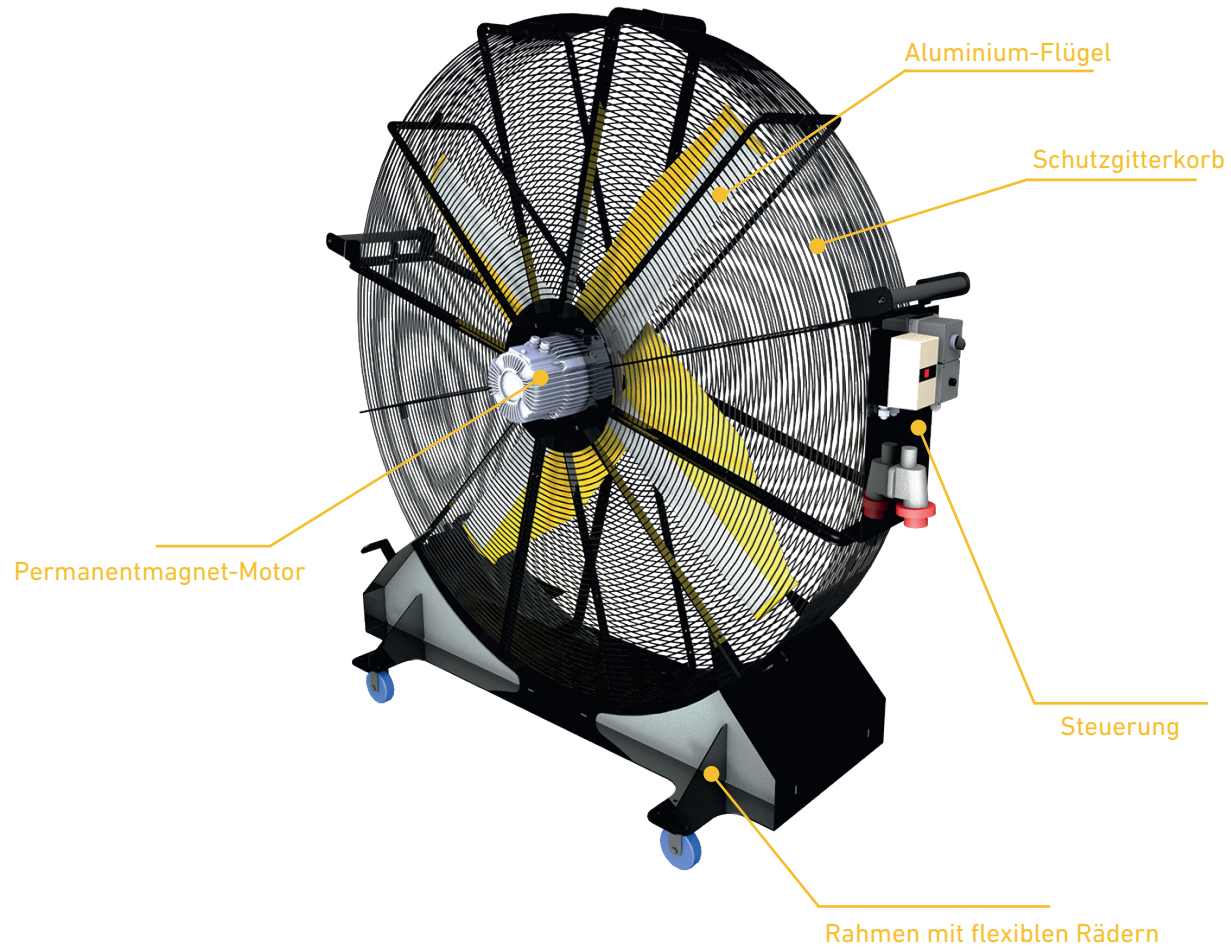


SICHERHEITSKOMPONENTEN

Für einen sicheren Betrieb sorgen verschiedene Sicherheitskomponenten. Der Ventilator verfügt über einen Schutzgitterkorb, welcher sogleich das Gehäuse bildet. Er ist auf einem Fahrwerk mit vier feststellbaren Rädern aufgebaut.



TECHNISCHE DATEN



| Modell | Durchmesser | Drehzahl | Flügel | Gewicht | Spannung | Leistung / Verbrauch | Schutzgitterkorb |
|--------|-------------|----------|--------|---------|----------|----------------------|------------------|
| Condor | 1,60 m | 300 rpm | 4 | 160 kg | 3x400V | 0,29 kW | inklusive |



Schutzklasse



Plug & Play



wartungsfreier
Magnetmotor



Energie-effiziente
Technologie